

CURSO VIRTUAL:

20 horas académicas

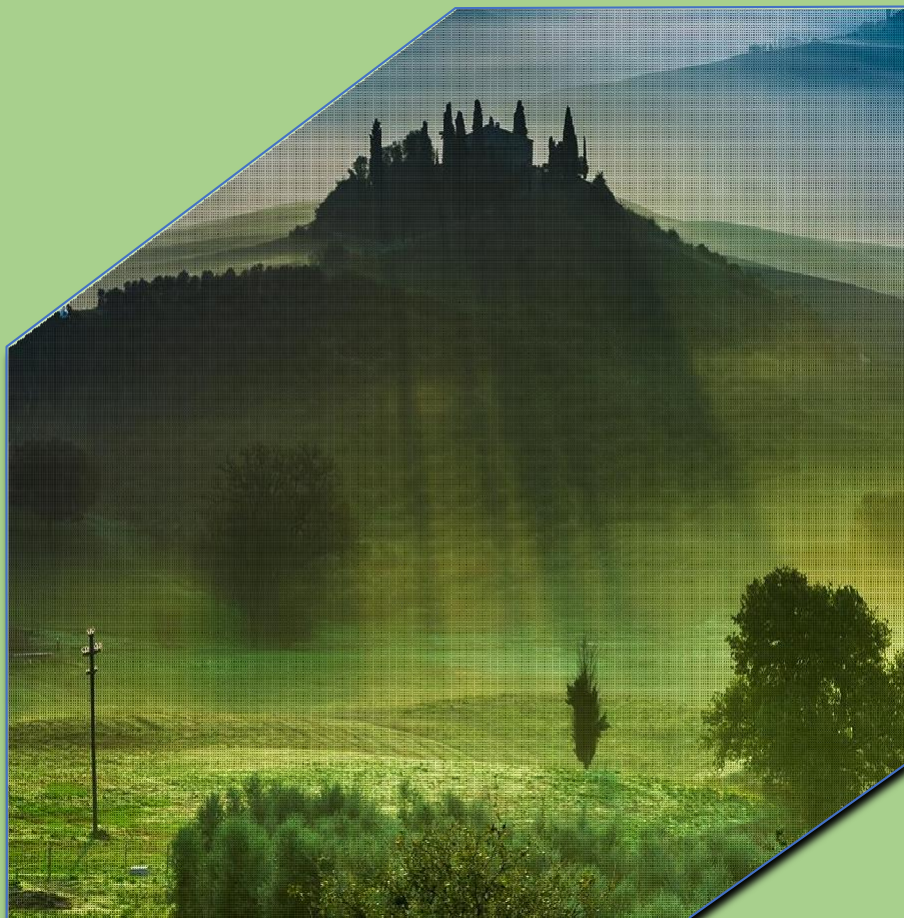
Días: 20,21,27,28 de setiembre y 05 de
octubre de 2023

Hora: 7:00 a 10:00pm

CURSO:

***La gestión de cierre de
minas y el proceso de
fiscalización***

Ing. Homero Mejía Cruz
Abog. Sahra Paucar



TEMARIO

1. La filosofía del cierre de minas

- Los impactos de la actividad Minera
- Contaminantes y transporte de contaminantes.
- Ciclo de proyectos de inversión minera.
- Escenarios de cierre de minas.

2. Aspectos legales vinculados al cierre de minas

- Ley general del ambiente.
 - Principio de prevención e internalización de costos
- Ley que regula el Cierre de Minas.
- Autoridades competentes
- Experiencias comparadas

3. Aspectos técnicos aplicables al cierre de minas

- Geoquímica ambiental en minería.
- Hidrología en minería.
- Geología y geotecnia para el cierre de minas.

4. El Plan de Cierre de Mina

- Plan de cierre conceptual.
- Plan de cierre detallado.
- Información requerida en un plan de cierre de mina

5. Componentes del cierre

- Mina e instalaciones de procesamiento.
- Instalaciones de manejo de residuos.
- Instalaciones de manejo de aguas.
- Otras infraestructuras.

6. Actividades de cierre

- Desmantelamiento.
- Demolición, recuperación y disposición.
- Estabilidad física
- Estabilidad geoquímica.
- Estabilidad hidrológica.

- Rehabilitación de terreno y hábitats.
- Programas sociales.

7. Mantenimiento y monitoreo Post – Cierre

- Actividades de mantenimiento.
 - Mantenimiento físico.
 - Mantenimiento geoquímico.
 - Mantenimiento hidrológico.
 - Mantenimiento biológico.
- Actividades de monitoreo.
 - Estabilidad física.
 - Estabilidad geoquímica.
 - Monitoreo del manejo del agua.
 - Monitoreo biológico.
 - Monitoreo social.

8. Aspectos financieros

- Cronograma de plan de cierre.
- Presupuesto de cierre.
- Garantía financiera.
- Evaluación económica de alternativas de cierre.

9. La gestión del cierre de minas en la operación

- Cumplimiento del programa de cierre de minas
- Mejora de la planificación del cierre y los estudios que se deben seguir desarrollando
- Fortalecimiento del plan de cierre de minas
- El cierre de minas más allá de la planificación

10. Fiscalización del Cierre de minas

- Fiscalización del cierre progresivo
- Fiscalización del cierre final y post cierre
- Certificado final del cierre de minas
- Competencias ante el incumplimiento del PCM:
 - Ejecución de Garantías-casos